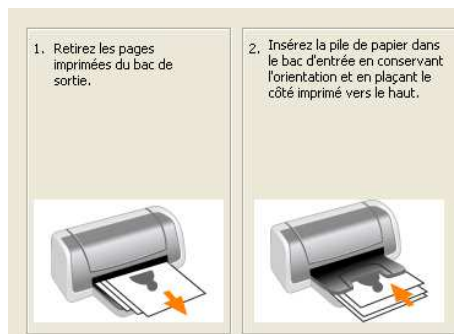


Instructions pour l'impression du faire-part de naissance

- ouvrez le fichier avec votre visionneuse pdf (acrobat reader, foxit reader ...).
- Allez dans Fichier / imprimer
 - vérifier que votre imprimante est réglée pour imprimer en couleur et en A4.
 - régler la qualité d'impression. Une qualité d'impression normale suffit, vous pouvez néanmoins en choisir une supérieure. N'hésitez pas à faire des essais.
 - régler l'impression en format "paysage"
 - régler la mise à l'échelle de votre document : elle doit être égale à 100%, c'est à dire qu'il ne faut pas prévoir de mise à l'échelle mais l'imprimer au "format réel", parfois aussi formulée "taille actuelle".
 - régler la position de votre document afin qu'elle soit en haut à gauche.
 - Vous pourrez, dans certains cas, avoir un message vous indiquant que le document est plus grand que l'aire d'impression. N'en tenez pas compte, la partie qui ne sera pas imprimée correspond aux marges blanches du document.
- insérer votre feuille de papier dans votre imprimante.
 - afin que votre faire-part soit bien lisible, choisissez plutôt un papier blanc ou pastel, ton sur ton avec la couleur de votre faire-part.
 - veillez à ne pas choisir un papier de grammage trop important pour votre imprimante. Un grammage inférieur à 200g/m² est en général bien supporté par la plupart des imprimantes, mais cela reste à vérifier. D'un autre côté, meilleure est la qualité de votre papier, plus joli sera le faire-part!
- récupérez votre impression.
- placez la face vers le haut dans le bac de l'imprimante et tournez-la de manière à pouvoir lire le texte. (voir schéma ci-joint).



- vérifier que l'imprimante est toujours bien réglée (impression couleur, échelle 100%, non centré)
- régler l'imprimante pour imprimer maintenant la page 2 du document.
- A l'aide d'un cutter ou d'un massicot, découpez la feuille le long des pointillés gris clair.
- Vous avez ainsi fabriqué votre premier faire-part!